



Fabryka Armatur  
„Gluchołazy” S.A.

## Zawór zaporowy kołnierzowy z mieszkowym uszczelnieniem dławnicy

Nr kat. 218M-prosty

Nr kat. 222M-kątowy

Odmiany:

- 218AM – wykonanie kwasoodporne
- 218/222MT-z miękkim uszczelnieniem grzyba

**DN 125÷300 / PN 4,0 MPa / Tmax=450°C\***

Rok wydania

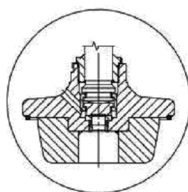
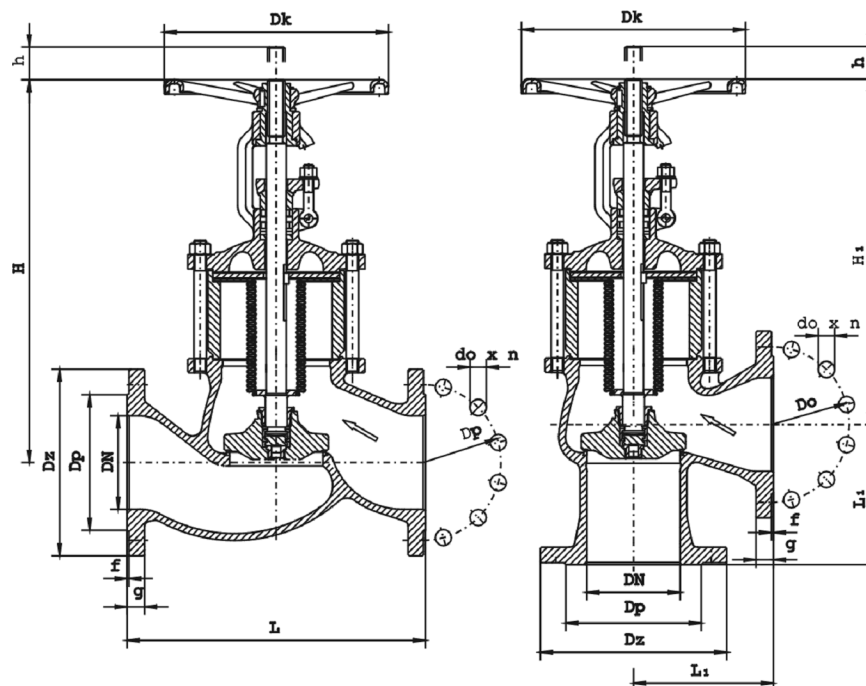
**2010**

Wydanie nr

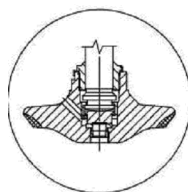
**V**

Karta nr

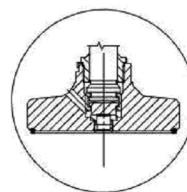
**010**



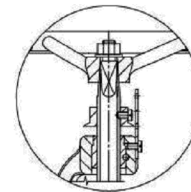
Grzyb regulacyjny



Grzyb stożkowy



Grzyb z uszczelnieniem miękkim



Wskaźnik otwarcia

### Główne wymiary:

| DN  | Dz  | Dp  | D <sub>0</sub> | d <sub>0</sub> x n | L   | L <sub>1</sub> | f | g  | H    | H <sub>1</sub> | h  | D <sub>K</sub> | Masa      |           |
|-----|-----|-----|----------------|--------------------|-----|----------------|---|----|------|----------------|----|----------------|-----------|-----------|
|     |     |     |                |                    |     |                |   |    |      |                |    |                | fig. 218M | fig. 222M |
| mm  |     |     |                |                    |     |                |   |    |      |                |    |                | kg        |           |
| 125 | 270 | 188 | 220            | 26 x 8             | 400 | 200            | 2 | 26 | 570  | 524            | 37 | 320            | 78,0      | 80,0      |
| 150 | 300 | 218 | 250            | 26 x 8             | 480 | 225            | 2 | 28 | 610  | 554            | 50 | 360            | 110,0     | 99,0      |
| 200 | 375 | 285 | 320            | 30 x 12            | 600 | 275            | 2 | 34 | 670  | 610            | 50 | 400            | 205,0     | 181,0     |
| 250 | 450 | 345 | 385            | 33 x 12            | 730 | 325            | 2 | 38 | 780  | 730            | 75 | 500            | 350,0     | 330,0     |
| 300 | 515 | 410 | 450            | 33 X 16            | 850 | -              | 2 | 42 | 1205 | -              | 88 | 640            | 540,0     | 530,0     |

\* dla wykonań kwasoodpornych (A) mat. GX5CrNiMo19-11-2 Tmax; od -196°C do +250° C

## Zastosowanie :

Zawory zaporowe kołnierzowe z mieszkowym uszczelnieniem dławnicy można montować w dowolnym położeniu na rurociągach, zwracając jedynie uwagę na prawidłowy kierunek przepływu czynnika, który powinien być zgodny z oznaczeniem na kadłubie. Przeznaczone są do odcinania przepływu czynnika roboczego, stosować należy je wszędzie tam gdzie czynnik powoduje szczególne zagrożenie dla zdrowia ludzkiego i środowiska naturalnego. W wykonaniu z grzybem regulacyjnym służą ponadto do dławnienia przepływu.

## Czynnik roboczy :

Zawory przeznaczone są do wody, pary, oleju oraz innych neutralnych czynników ciekłych i gazowych w przedziale temperatur od -10°C do 450 °C.

## Zakres stosowania :

| Ciśnienie nominalne<br>PN<br>[bar] | Największe ciśnienie robocze[w bar] przy temp. czynnika<br>(°C) |        |        |        |        |        |        |
|------------------------------------|---|--------|--------|--------|--------|--------|--------|
|                                    | - 10 do 120 °C  | 200 °C | 250 °C | 300 °C | 350 °C | 400 °C | 450 °C |
| GP240GH                            | 40  | 35     | 32     | 28     | 24     | 21     | 13     |
| GX5CrNiMo19-11-2                   | 40  | 26     | 24     |        |        |        |        |

Szczegółowe informacje zawiera wykres „Dopuszczalne parametry robocze armatury dla stosowanych materiałów” (Układ p/t) w części IV katalogu.


## Materiały podstawowe:

| Nazwa części      | Materiał   |                              |                                    |
|-------------------|------------|------------------------------|------------------------------------|
|                   | Standard   | wykonanie MT<br>(Tmax 200°C) | Kwasoodporne 218AM<br>(Tmax 250°C) |
| Kadłub            | GP240GH    | GP240GH                      | GX5CrNiMo19-11-2                   |
| Siedlisko kadłuba | 18-8 Cr-Ni | 18-8 Cr-Ni                   | GX5CrNiMo19-11-2                   |
| Pokrywa           | GP240GH    | GP240GH                      | GX5CrNiMo19-11-2                   |
| Trzpień           | X30Cr13    | X17CrNi16-2                  | X6CrNiTi18-10                      |
| Siedlisko grzyba  | 18-8 Cr-Ni | PTFE                         | 18-8 Cr-Ni                         |
| Mieszek           | 18-8 Cr-Ni | 18-8 Cr-Ni                   | 18-8 Cr-Ni                         |
| Uszczelnienia     | Grafit     | Grafit (PTFE)                | Grafit                             |

## Uwagi :

1. Kołnierze zaworów wykonanie standard: z przyłgą „B1” i owiercone wg PN-EN 1092-1. Na życzenie wykonujemy inne rodzaje przyłgi zgodnie z: ANSI, BS, DIN lub też wg indywidualnych potrzeb klienta.
2. Wykonujemy również zawory z kołnierzami na ciśnienia PN (0,6 ÷ 2,5) [MPa].
3. Wymagania i badania techniczne zaworów wg PN-EN 12266-1.
4. Klasa szczelności A wg PN-EN 12266-1.
5. Długość budowy wg PN-EN 558-1.
6. Świadectwo odbioru wg życzenia Klienta-wg PN-EN 10204.
7. Kierunek przepływu czynnika: dla DN od 125 → na grzyb.

**UWAGA** – W zapytaniu / zamówieniu prosimy o podanie norm i typu przyłącza oraz medium i parametry pracy.

|   |  |   |  |
|---|--|---|--|
|  | <i>Producent i dostawca:</i><br><b>Fabryka Armatur<br/>„Głucholazy” S.A.</b> | <i>Adres:</i><br><b>48-340 Głucholazy<br/>ul. Wrocławska 1A</b> | <i>tel.:</i> 077 / 439 19 44<br><i>fax:</i> 077 / 439 19 46<br><i>e-mail:</i><br><a href="mailto:fag@fagsa.com.pl">fag@fagsa.com.pl</a><br><a href="http://www.fagsa.com.pl">http://www.fagsa.com.pl</a> |
|---|--|---|--|

Producent zastrzega możliwość wprowadzenia zmian w wyrobach bez powiadamiania.